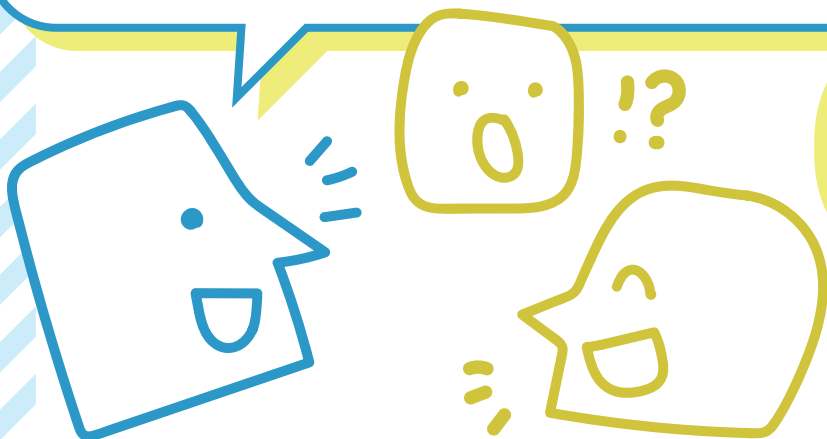


やさしい日本語活用講座

受講生募集! 11/13・20・27 いずれも [水]

参加費
無料



職場や学校、ご近所や観光客など、外国人と接する機会が増えてきましたが、話そうにも言葉が通じないだろう…と、距離をおいていませんか?

実は、日本で暮らしている外国人の多くが日本語を話したいと思っており、なおかつ「やさしい日本語」であれば理解できるのです。

この講座は、「やさしい日本語」を学び、外国人とのコミュニケーションスキルを習得することで、皆さんの社会参加の促進及び就労機会を確保することを目的としています。

「やさしい日本語」とは?

普通の日本語より簡単で、外国人にわかりやすいように配慮した日本語です。

どんなときに使うの?

- 災害時・緊急時 (翻訳する時間がなく、急いで情報を伝えないといけないとき)
- 平常時 (自治体・町内会・学校からの便り、窓口での手続き)

例

ふつうの日本語 弁当持参

やさしい日本語 ひる はん ひる た もの も
昼ご飯 (昼に 食べる 物) を 持って
行くこと

ふつうの日本語 ○○川の水位が警戒水位を超えました

やさしい日本語 かわ みず なが
○○川で 水が たくさん 流れています。
みず りょう おお あぶ
水の 量が 多いです。危ないです。



11/13

やさしい日本語講座
日本語の概要

島根大学外国語教育センター
佐藤 智照 さん

11/20

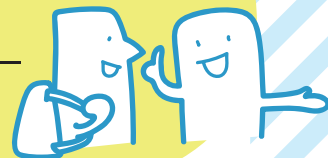
場面別 (観光・防災・職場)
「やさしい日本語」の使い方

しまね国際センター
仙田 武司 さん

11/27

外国人とのコミュニケーション
実習

うなんグローバルセンター
芝 由紀子 さん
外国人ゲストのみなさん



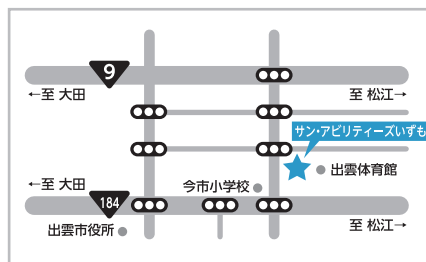
※都合により講師は変更になる場合があります。

対象 市内在住の 55～74 歳の高年齢者

定員 先着 15 名

時間 13:00～16:00

会場 サン・アビリティーズいずも 視聴覚室
出雲市今市町北本町 3 丁目 1-20



申込方法

電話でのお申込み
0853-21-0150

メールでのお申込み
info@izumo-geneki.jp

申込事項: 氏名・電話番号 申込締切: 10月 31日 (木)

問い合わせ

出雲市生涯現役促進協議会
出雲市今市町北本町 2-1-6 (シルバー人材センター 2F)
電話: 0853-21-0150

主催: 出雲市生涯現役促進協議会 協力: 公益財団法人しまね国際センター